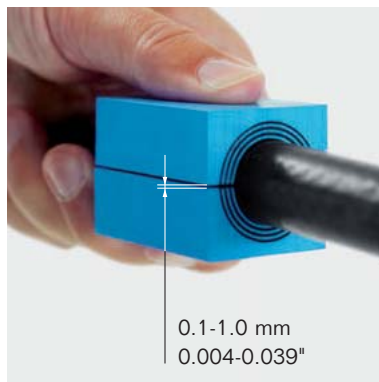
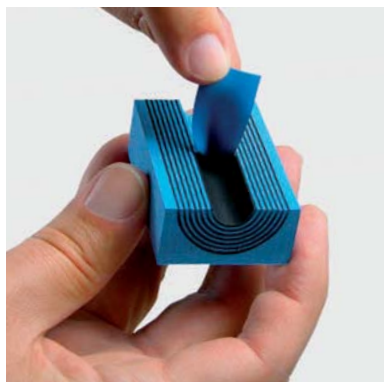


Roxtec RM modules



EN Sealing modules for use with Roxtec frames. Provide Multidiameter™, the Roxtec technology based on removable layers, for perfect adaptation to a cable or a pipe. When used with a solid core, the module functions as a spare module for future capacity.

- For use with Group RM components
- Adaptable sealing modules for cables and pipes 3.0-99.0 mm (0.118"-3.898") OD

PT Módulos de vedação para uso com as molduras Roxtec. Oferecem o Multidiameter™, a tecnologia Roxtec baseada em camadas removíveis, para a adaptação perfeita ao cabo ou ao tubo. Quando usado com o núcleo central sólido, o módulo funciona como um módulo reserva, para ampliações futuras.

- Para uso com componentes do Grupo RM
- Módulos de vedação adaptáveis para cabos e tubos de 3.0-99.0 mm (0.118"-3.898") OD

CZ Těsnící moduly pro použití v rámech Roxtec. Poskytují Multidiameter™, založený na odlupovatelných vrstvách, pro perfektní přizpůsobení se kabelu či trubce. Pokud jsou použity s pevným jádrem, mají funkci záložních modulů pro budoucí dodatečné instalace.

- K použití s komponenty Group RM
- Adaptilní těsnící moduly pro kabely a trubky v rozsahu průměrů 3.0-99.0 mm (0.118 - 3.898") OD

JP ロクステックのフレームで使用するシーリングモジュールです。はぎ取り可能なレイヤー(層)が、電線ケーブルやパイプの外径に関わらず、それらを完璧にシールするマルチ・ダイアメーター(Multidiameter™)技術を提供します。ソリッド・コア付きモジュールを使用するとき、そのモジュールは将来のスペア・モジュールとしての機能を持つこととなります。

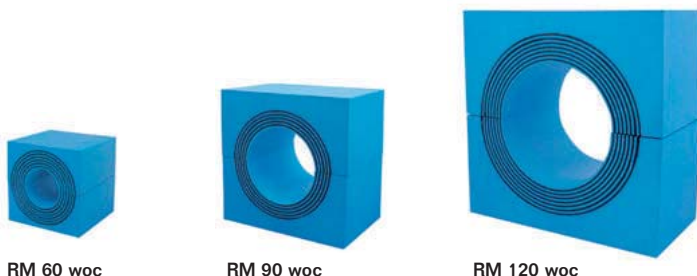
- RM グループの他のコンポーネントと使用
- シーリングモジュールの適応可能なケーブルとパイプの外径: 3.0-99.0mm (0.118-3.898インチ) OD

PL Moduły uszczelniające do stosowania z ramami Roxtec. Multidiameter™ firmy Roxtec oparta na usuwalnych warstwach pozwala na perfekcyjne dopasowanie do kabli lub rury. W przypadku użycia modułu z rdzeniem, pełni on rolę zapasu do wykorzystania w przyszłości.

- Do użytku z produktami z grupy RM.
- dopasowanie modułów uszczelniających do kabli lub rur w zakresie 3.0-99.0 mm (0.118"-3.898")

Roxtec sealing modules, without core

Těsnící moduly Roxtec bez jádra ▶ Moduły uszczelniające Roxtec bez rdzenia ▶ Módulos de vedação Roxtec, sem núcleo ▶ ロクステックシーリング モジュール、コア無し



RM 60 woc

RM 90 woc

RM 120 woc

CZ	Moduly	Počet kabelů/trubek	Pro průměr kabelu/potrubí Ø _a -Ø _b (mm) Ø _a -Ø _b (in.)		Vnější rozměr HxW (D=60 mm)	Váha viz str. 28	Označení výrobku
PL	Moduł	Liczba kabli/rur	Dla kabla/rury Ø _a -Ø _b (mm) Ø _a -Ø _b (in.)		Wymiary zewn. HxW (D=60 mm)	Ciężar Patrz strona 28	Kod art.
PT	Módulo	Número de cabos/tubos	Para diâmetro de cabo/tubo Ø _a -Ø _b (mm) Ø _a -Ø _b (polegadas)		Dim. externas (mm) HxW (D=60 mm)	Peso ver a página 28	Nº art.
JP	モジュール	ケーブル/パイプ数	ケーブル/パイプ径 Ø _a -Ø _b (mm) Ø _a -Ø _b (インチ)		外形寸法 (mm) HxW (D=60 mm)	重量 28 ページ参照	品番
EN	Module	Number of cables/pipes	For cable/pipe diameter Ø _a -Ø _b (mm) Ø _a -Ø _b (in)		External dim. (mm) HxW (D=60 mm)	Weight see page 28	Art. No.
	RM 60 woc	1	28.0-54.0	1.102-2.126	60x60		RM00000601000
	RM 90 woc	1	48.0-71.0	1.890-2.795	90x90		RM00000901000
	RM 120 woc	1	67.5-99.0	2.657-3.898	120x120		RM00001201000

